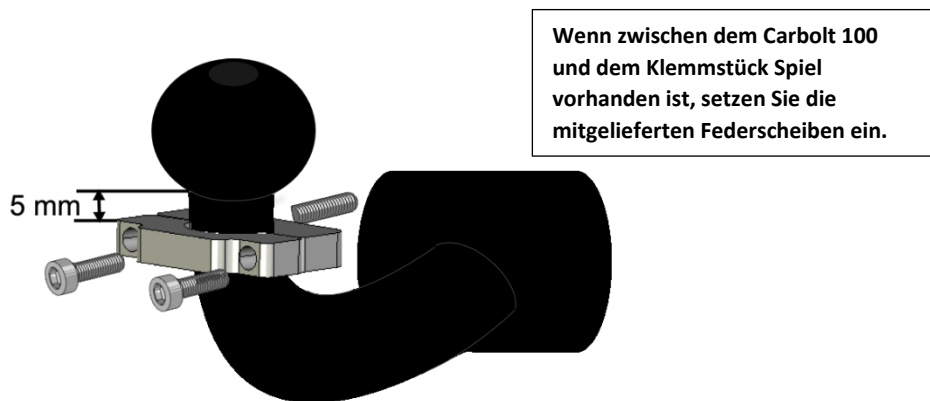
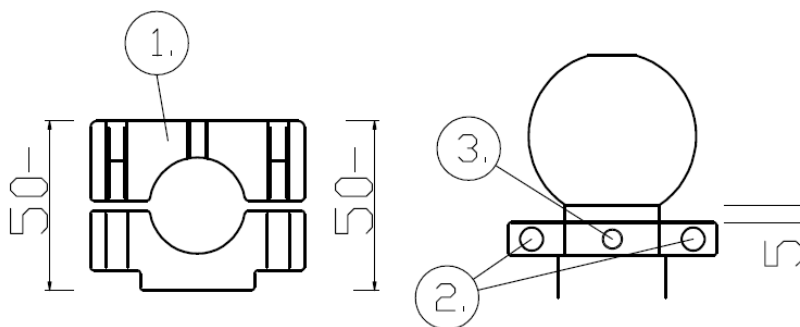


Montage Klemmstück an der Anhängerkupplung

1. Montieren Sie das Klemmstück 5mm unterhalb der Kugel. Links und rechts sollten gleich sein.



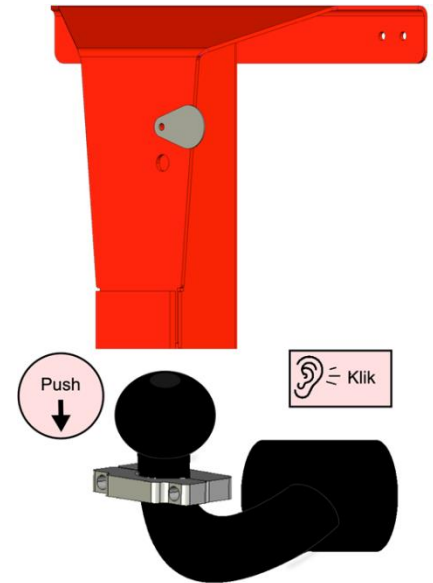
2. Ziehen Sie die Inbusschrauben fest an und achten Sie darauf, dass das Klemmstück in einer Linie mit dem Fahrzeug liegt.
3. Ziehen Sie nun die Innensechskantschraube in der Mitte des Klemmstücks fest an



Einbau des Carbolt 100

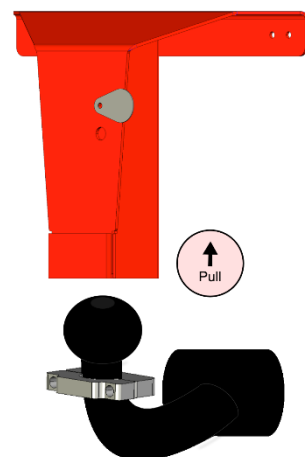
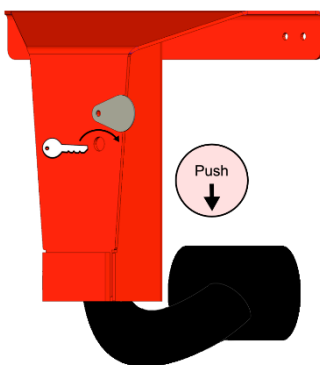
Stellen Sie den Carbolt 100 auf die Deichsel und drücken Sie das Schloss mit zwei Händen nach unten. Prüfen Sie, ob das Schloss richtig fest sitzt, indem Sie am Schloss ziehen.

Prüfen Sie, ob die Schlossabdeckung das Zylinderloch richtig abdichtet, um Verunreinigungen zu vermeiden.



Entfernen des Carbolt 100

1. Stecken Sie den Schlüssel in den Zylinder und drehen Sie ihn bis zum Anschlag nach rechts.
2. Drücken Sie das gesamte Schloss mit zwei Händen fest nach unten und das Schloss löst sich aus der Klemme.



3. Lagern Sie das Schloss so, dass der Schlüssel aus dem Zylinder herausgezogen ist, und prüfen Sie, ob die Schlossabdeckung das Zylinderloch richtig abdichtet, um Verunreinigungen zu vermeiden.